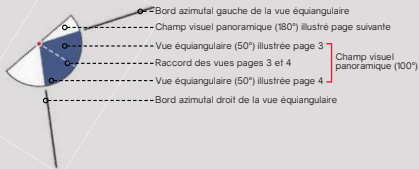


**Informations du projet éolien**

Nombre d'éoliennes : 6  
 Dimension mat | rotor | hauteur totale : 99m | 126m | 162,5m  
 Orientation rotor : toujours en direction de l'observateur  
 Éolienne la plus proche : E1 (2,47km)  
 Éolienne la plus éloignée : E6 (4,97km)

**Légende**

> Cône de vue



> Contexte éolien

- Parc éolien en service
- Projet éolien autorisé (PC accordé)
- Projet éolien en instruction (avis AE)
- Projet éolien le clos de Bordeaux

> Zones de visibilité (carte de ZVI)

- Angle apparent | 0,1°-0,5°
- Angle apparent | 0,5°-1,0°
- Angle apparent | 1,0°-5,0°
- Angle apparent | 5,0°-180° (angle maximal)

Calcul de ZVI réalisé sur WindPro 3.2

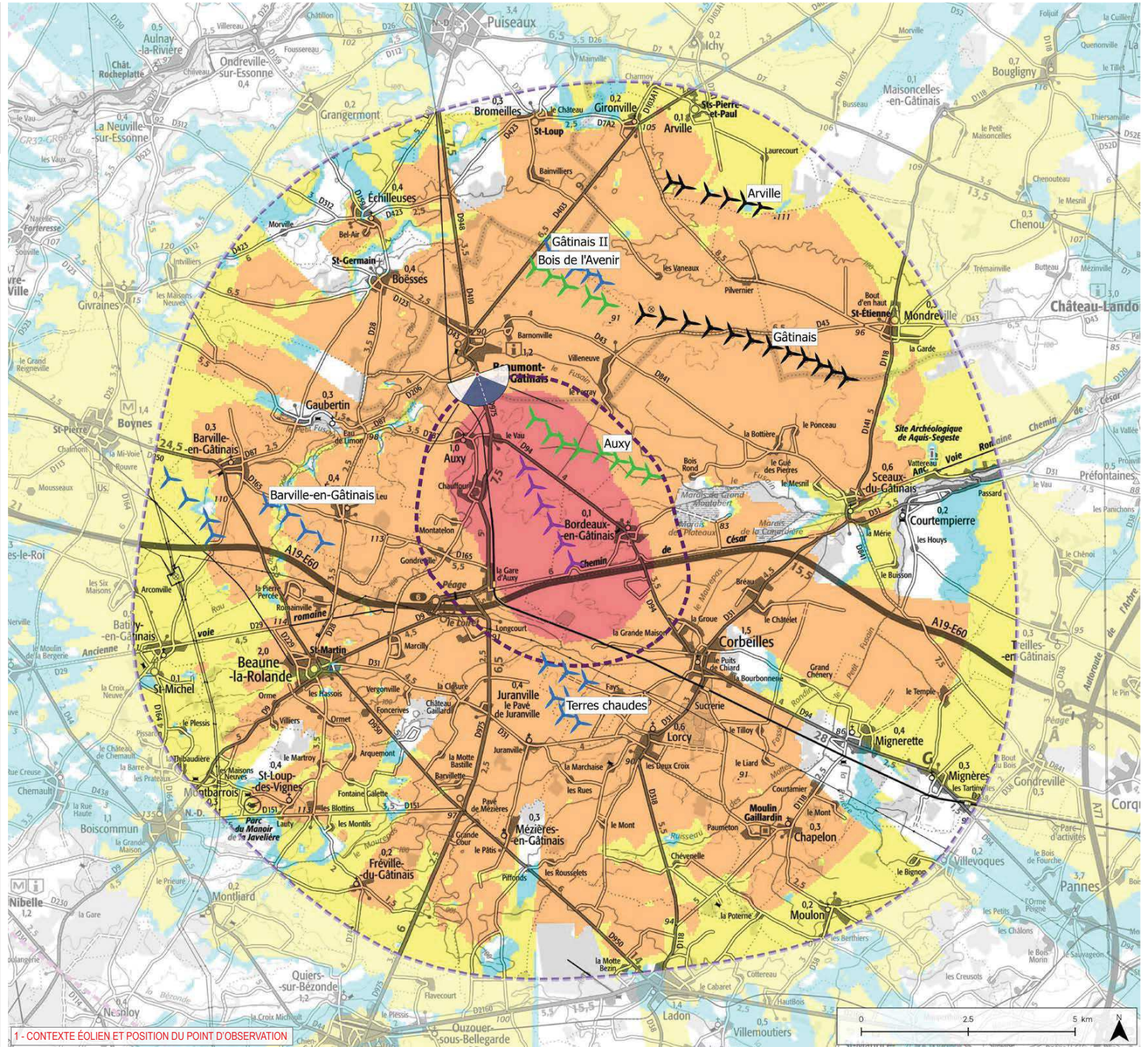
Prise en compte du Corine Land Cover pour la prise en compte du tissu végétal (essentiellement les masses boisées majeures)

Pour se représenter les angles...

- 0,5° correspond à une hauteur équivalente (cm) d'un objet de 0,87 cm placé à 1 m de l'œil
- 1° correspond à une hauteur équivalente (cm) d'un objet de 1,7 cm placé à 1 m de l'œil
- 5° correspond à une hauteur équivalente (cm) d'un objet de 8,7 cm placé à 1 m de l'œil

> Aires d'étude

- Aire d'étude éloignée
- Aire d'étude rapprochée
- Aire d'étude immédiate



1 - CONTEXTE ÉOLIEN ET POSITION DU POINT D'OBSERVATION

**Informations photographie**

Identifiant : 17

Coordonnées Lambert 93 (X, Y, Z) : 661248, 6781414, 92

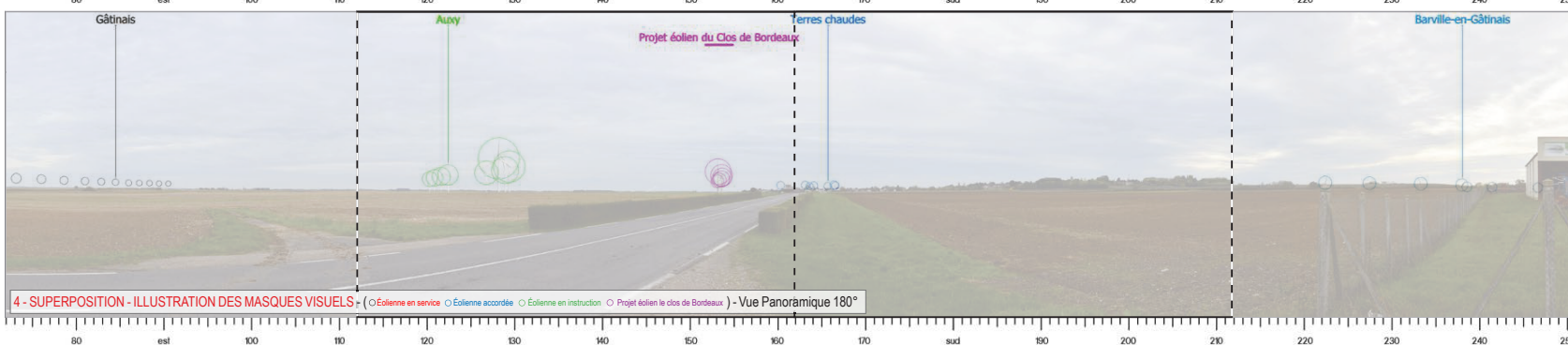
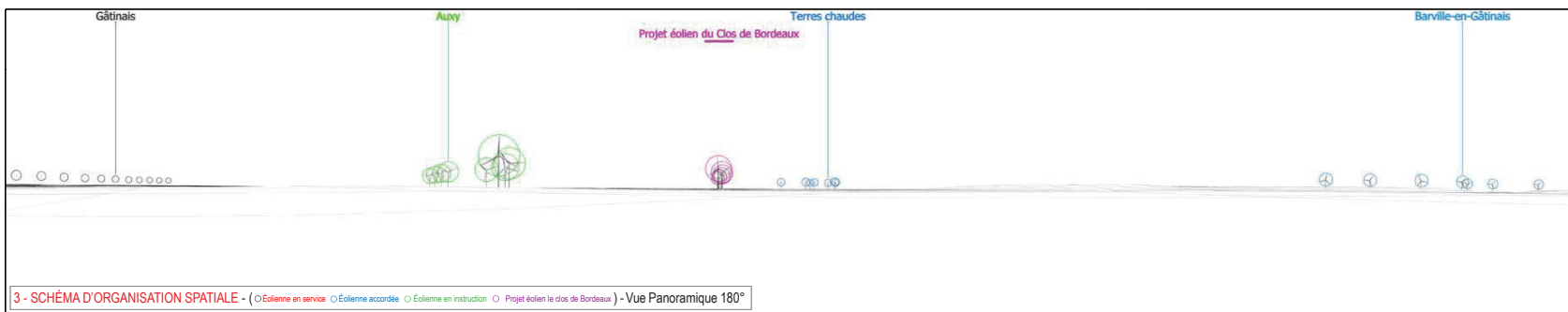
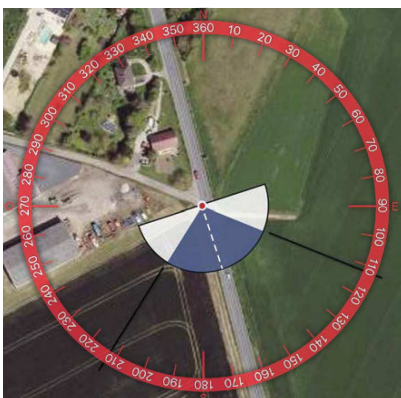
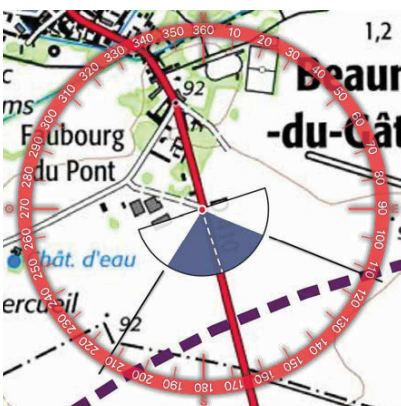
Date et heure de prise de vue : 22/10/2019 16:28

Focale APS-C / Focale 24x36 : 35mm / 52,5 mm

Appareil Photo Numérique : NIKON D5000

Assemblage panoramique : Cylindrique

Hauteur de prise de vue : 1,6 m





6 - VUE EQUILIBRÉE : Vue Panoramique 100° x 36°  
Maintenir une distance de 45 cm environ entre l'observateur et la planche de photomontage (format A3) afin de reproduire la vision humaine



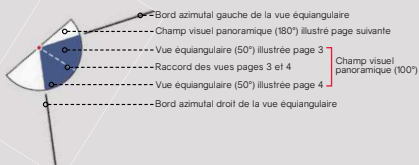
TYPLOGIE DE L'ENJEU PAYSAGER		ÉLÉMENT CONCERNÉ		ANALYSE PAYSAGÈRE		TYPLOGIE DE L'IMPACT PAYSAGER		ÉVALUATION DE L'IMPACT PAYSAGER					
Effet cumulé avec un autre parc édilien		Effet cumulé avec les parcs éoliens des Terres Chaudes et d'Auxy		<p>En quittant Beaumont-en-Gâtinais par le sud les vues s'ouvrent largement sur les cultures qui s'étendent de part et d'autre de la RD 410. Les silhouettes des bourgs d'Auxy et du hameau du Vau, se détachent de la plaine cultivée et dessinent l'horizon. On peut apercevoir dans l'axe de la route le parc des Terres Chaudes avec une très faible prééminence visuelle tandis que sur la gauche le parc en instruction d'Auxy est visible avec une forte prééminence. Le projet lui, prend place dans les cultures et s'intègre entre les deux parcs, à distance des silhouettes bâties. Depuis cet angle, le projet se concentre sur une faible portion de l'horizon avec des chevauchements inter-édiliens importants puisque l'alignement apparaît de profil. Par ailleurs, on peut apercevoir depuis ce point le clocher de l'église Saint-Martin qui émerge de la silhouette de Bourg d'Auxy. Il y a donc une covisibilité indirecte entre le projet du Clos de Bordeaux et l'église Saint-Martin dont l'impact demeure cependant faible du fait de la faible prééminence du clocher de l'église dans le paysage.</p>		Effet de renforcement du motif édilien		Nul	Très faible	Faible	Moderé	Fort	Très fort
Perception depuis les axes de communication		Vue depuis la RD 410				Point d'appel visuel	Nul	Très faible	Faible	Moderé	Fort	Très fort	
Perception depuis l'habitat ou concurrence visuelle avec une silhouette de bourg		Analyse de la concurrence visuelle avec la silhouette du bourg d'Auxy et vue en sortie de bourg de Beaumont-en-Gâtinais				Point d'appel visuel	Nul	Très faible	Faible	Moderé	Fort	Très fort	
Visibilité ou covisibilité avec un édifice ou un site protégé		Analyse de la covisibilité avec l'église Saint-Martin d'Auxy		Phénomène de covisibilité	Nul	Très faible	Faible	Moderé	Fort	Très fort			

**Informations du projet éolien**

Nombre d'éoliennes : 6  
 Dimension mat | rotor | hauteur totale : 99m | 126m | 162,5m  
 Orientation rotor : toujours en direction de l'observateur  
 Éolienne la plus proche : E1 (3,14km)  
 Éolienne la plus éloignée : E6 (5,63km)

**Légende**

> Cône de vue



> Contexte éolien

- Parc éolien en service
- Projet éolien autorisé (PC accordé)
- Projet éolien en instruction (avis AE)
- Projet éolien le clos de Bordeaux

> Zones de visibilité (carte de ZVI)

- Angle apparent | 0,1°-0,5°
- Angle apparent | 0,5°-1,0°
- Angle apparent | 1,0°-5,0°
- Angle apparent | 5,0°-180° (angle maximal)

Calcul de ZVI réalisé sur WindPro 3.2

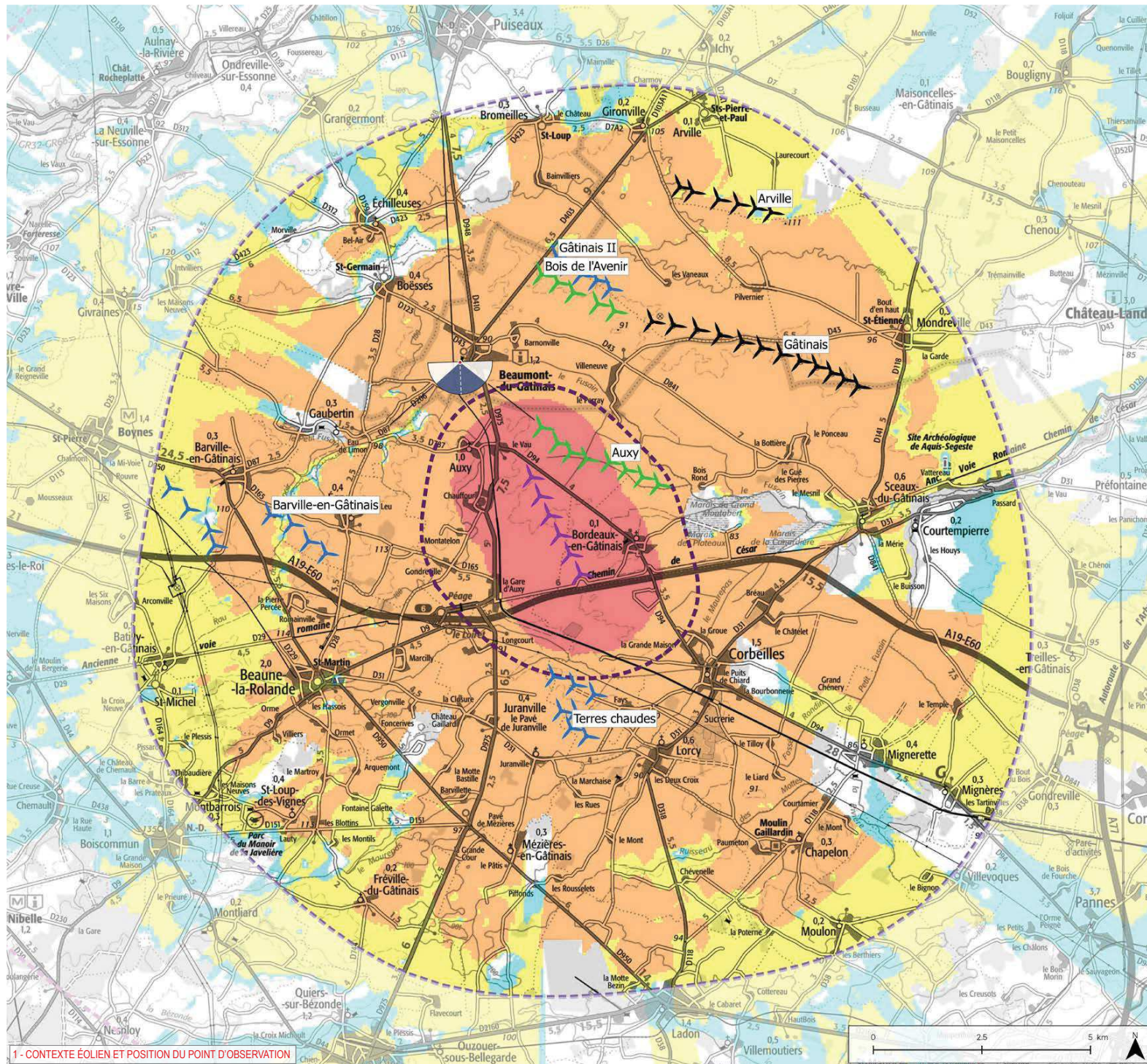
Prise en compte du Corine Land Cover pour la prise en compte du tissu végétal (essentiellement les masses boisées majeures)

Pour se représenter les angles...

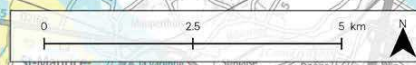
- 0,5° correspond à une hauteur équivalente (cm) d'un objet de 0,87 cm placé à 1 m de l'œil
- 1° correspond à une hauteur équivalente (cm) d'un objet de 1,7 cm placé à 1 m de l'œil
- 5° correspond à une hauteur équivalente (cm) d'un objet de 8,7 cm placé à 1 m de l'œil

> Aires d'étude

- Aire d'étude éloignée
- Aire d'étude rapprochée
- Aire d'étude immédiate

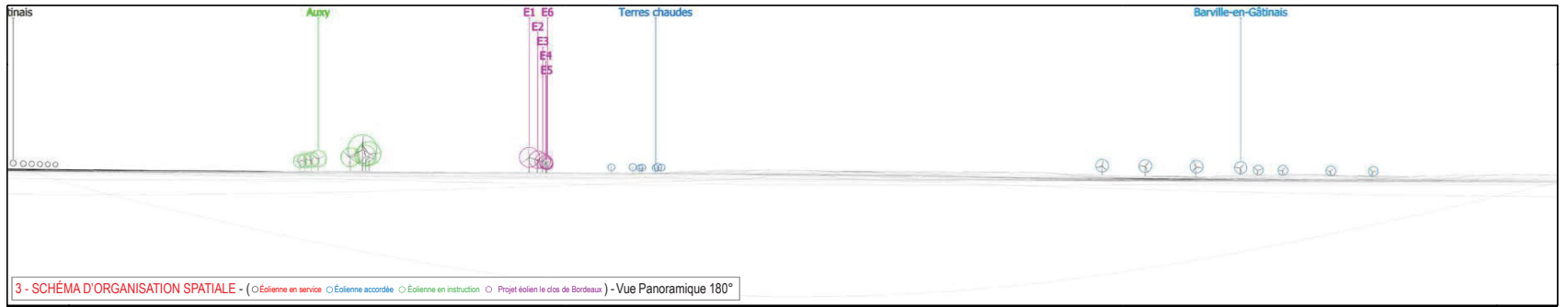
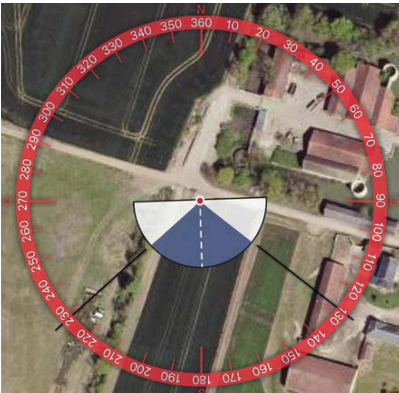
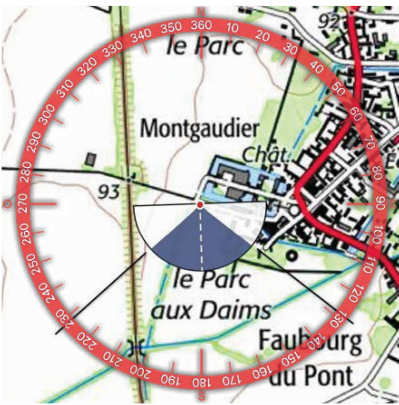


1 - CONTEXTE ÉOLIEN ET POSITION DU POINT D'OBSERVATION



Informations photographie

Identifiant : 18  
 Coordonnées Lambert 93 (X, Y, Z) : 660714, 6781881, 91,8  
 Date et heure de prise de vue : 22/10/2019 16:37  
 Focale APS-C / Focale 24x36 : 35mm / 52,5 mm  
 Appareil Photo Numérique : NIKON D5000  
 Assemblage panoramique : Cylindrique  
 Hauteur de prise de vue : 1,6 m





6 - VUE EQUILIBRÉE : Vue Panoramique 100° x 36°

Maintenir une distance de 45 cm environ entre l'observateur et la planche de photomontage (format A3) afin de reproduire la vision humaine



<p><b>TYPLOGIE DE L'ENJEU PAYSAGER</b></p> <p>Visibilité ou co-visibilité avec un édifice ou un site protégé</p>	<p><b>ÉLÉMENT CONCERNÉ</b></p> <p>Vue depuis les abords du château de Beaumont</p>	<p><b>ANALYSE PAYSAGÈRE</b></p> <p>Le château de Beaumont s'inscrit dans un cadre paysager arboré où les perceptions sont semi-ouvertes en périphérie du domaine, comme ici vers le sud. Le projet est implanté dans cette direction mais sera entièrement masqué par un corps de ferme, quelque soit la position de l'observateur le long de cette voie</p>	<p><b>TYPLOGIE DE L'IMPACT PAYSAGER</b></p> <p>Absence de phénomène de visibilité</p>	<p>Nul</p>	<p><b>ÉVALUATION DE L'IMPACT PAYSAGER</b></p>
			<p>Très faible</p>		
		<p>Faible</p>			
		<p>Moderée</p>			
		<p>Fort</p>			

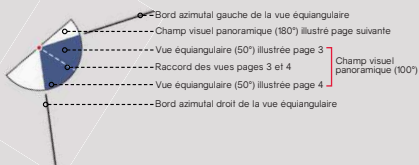


### Informations du projet éolien

Nombre d'éoliennes : 6  
 Dimension mat | rotor | hauteur totale : 99m | 126m | 162,5m  
 Orientation rotor : toujours en direction de l'observateur  
 Éolienne la plus proche : E1 (5,29km)  
 Éolienne la plus éloignée : E6 (7,76km)

### Légende

#### > Cône de vue



#### > Contexte éolien

- Parc éolien en service
- Projet éolien autorisé (PC accordé)
- Projet éolien en instruction (avis AE)
- Projet éolien le clos de Bordeaux

#### > Zones de visibilité (carte de ZVI)

- Angle apparent | 0,1°-0,5°
- Angle apparent | 0,5°-1,0°
- Angle apparent | 1,0°-5,0°
- Angle apparent | 5,0°-180° (angle maximal)

Calcul de ZVI réalisé sur WindPro 3.2

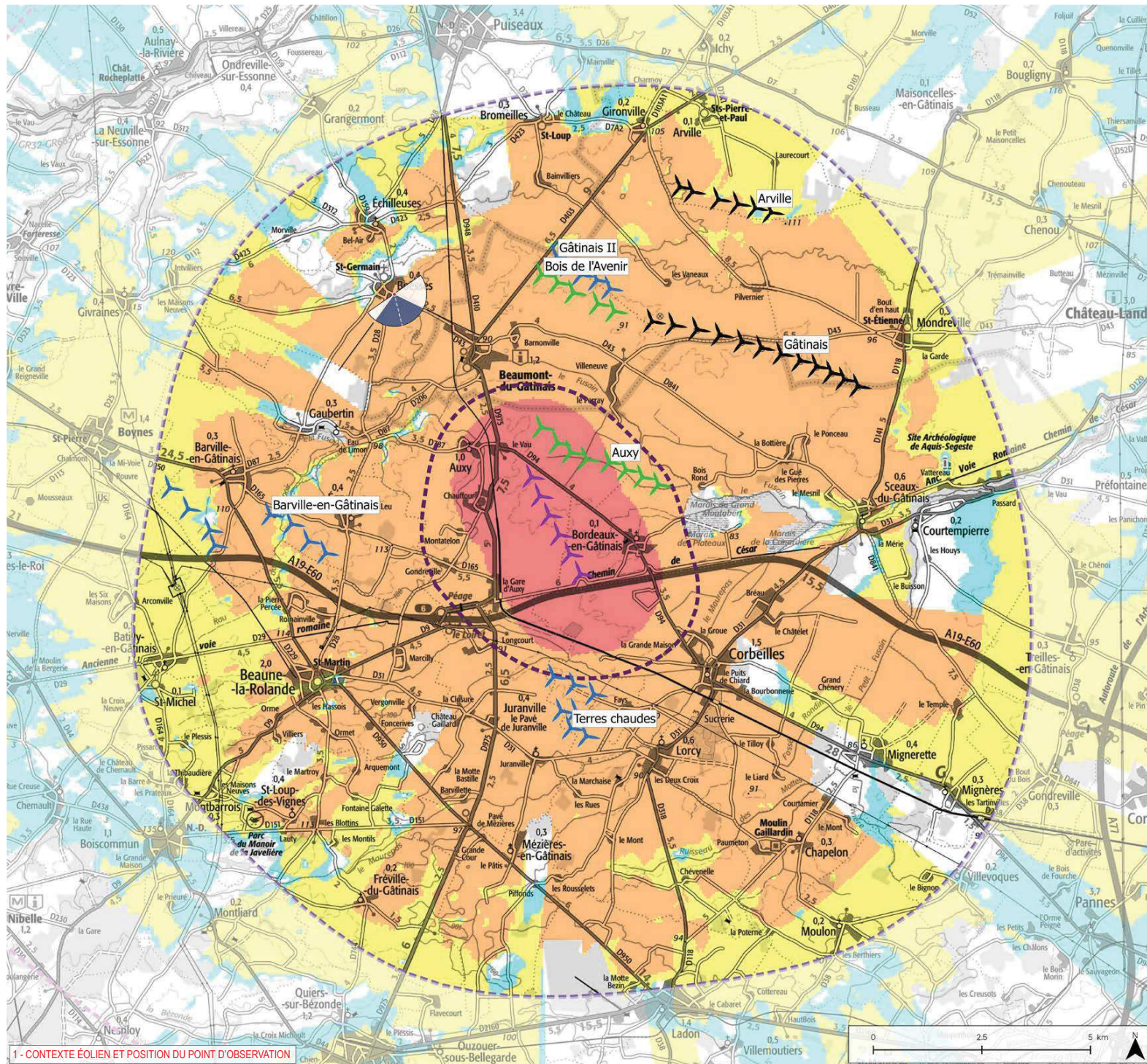
Prise en compte du Corine Land Cover pour la prise en compte du tissu végétal (essentiellement les masses boisées majeures)

Pour se représenter les angles...

- 0,5° correspond à une hauteur équivalente (cm) d'un objet de 0,87 cm placé à 1 m de l'œil
- 1° correspond à une hauteur équivalente (cm) d'un objet de 1,7 cm placé à 1 m de l'œil
- 5° correspond à une hauteur équivalente (cm) d'un objet de 8,7 cm placé à 1 m de l'œil

#### > Aires d'étude

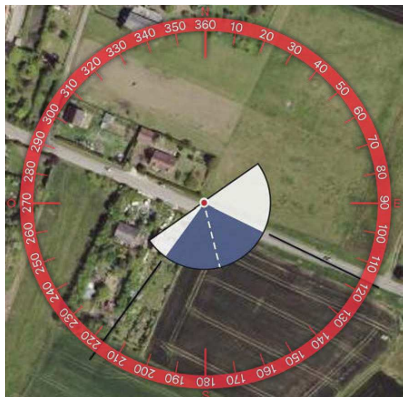
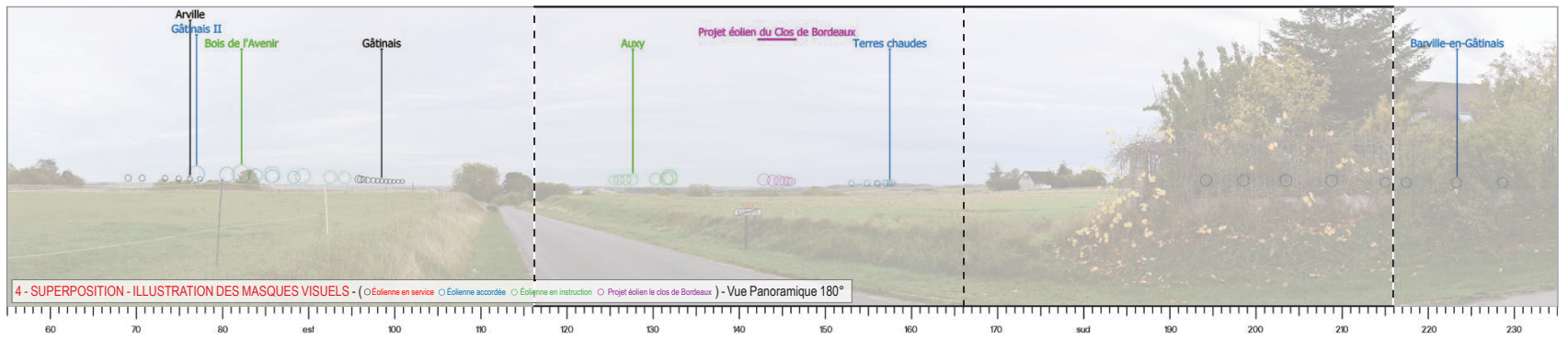
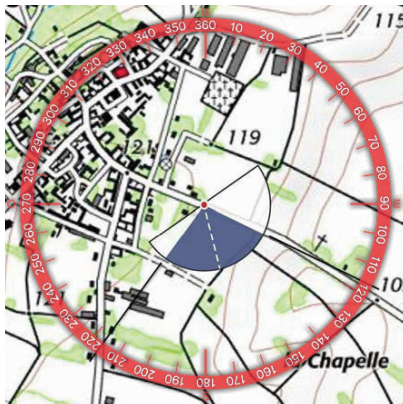
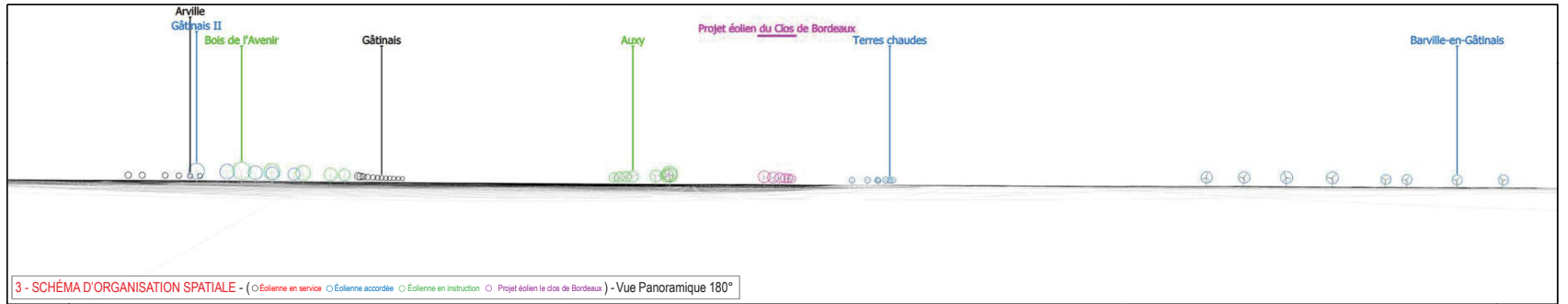
- Aire d'étude éloignée
- Aire d'étude rapprochée
- Aire d'étude immédiate



1 - CONTEXTE ÉOLIEN ET POSITION DU POINT D'OBSERVATION

Informations photographique

Identifiant : 19  
 Coordonnées Lambert 93 (X, Y, Z) : 659201, 6783447, 119  
 Date et heure de prise de vue : 22/10/2019 17:06  
 Focale APS-C / Focale 24x36 : 35mm / 52,5 mm  
 Appareil Photo Numérique : NIKON D5000  
 Assemblage panoramique : Cylindrique  
 Hauteur de prise de vue : 1,6 m





6 - VUE EQUILIBRAIRE - Via Panoramique 100° x 36°

Maintenir une distance de 45 cm environ entre l'observateur et la planche de photomontage (format A3) afin de reproduire la vision humaine



<b>TYPLOGIE DE L'ENJEU PAYSAGER</b>	<b>ÉLÉMENT CONCERNÉ</b>
Effet cumulé avec un autre parc éolien	Effet cumulé avec les parcs éoliens des Terres Chaudes et d'Auxy
Perception depuis les axes de communication	Vue depuis la RD 123
Perception depuis l'habitat ou concurrence visuelle avec une silhouette de bourg	Vue en sortie de bourg de Boesses

**ANALYSE PAYSAGÈRE**

En sortie du bourg de Boesses par la RD 123, en direction de Beaumont-en-Gâtinais, les vis sont, sur une courte séquence, ouvertes et lointaines sur la plaine. Le projet s'inscrit à l'horizon, comme d'autres parcs ou projets, sur un espace distinct de ceux-ci. L'implantation en alignement est lisible et dynamique. Il y a des chevauchements entre les éoliennes mais la profondeur de l'implantation est perceptible et s'inscrit sur une traçure réduite de l'horizon. Le projet crée un nouveau point d'appel visuel pour l'automobiliste mais celui-ci est relativement bref et son impact atténué par la lisibilité de l'implantation.

<b>TYPLOGIE DE L'IMPACT PAYSAGER</b>	Renforcement du motif éolien
	Point d'appel visuel
	Modification du paysage quotidien

<b>ÉVALUATION DE L'IMPACT PAYSAGER</b>					
Null	Très faible	Faible	Moderé	Fort	Très fort
Null	Très faible	Faible	Moderé	Fort	Très fort
Null	Très faible	Faible	Moderé	Fort	Très fort